



Observatoire Régional de l'Avifaune  
| Bretagne

# ENQUÊTE HIRONDELLES DE FENÊTRE DANS LES CÔTES-D'ARMOR

## BILAN 2020



Groupe d'Etudes  
Ornithologiques  
des Côtes d'Armor

**G.E.O.C.A**



Bretagne Vivante

Une voix pour la nature



Juvéniles d'Hirondelles de fenêtre dans leur nid © Elodie Le Quellec

**Le comptage des Hirondelles de fenêtre dans les communes est important puisqu'il permet à la fois, d'apprendre à regarder la nature et notamment les oiseaux mais aussi la nature en ville et autour de chez soi. La nature est partout même sous notre toit, les Hirondelles peuvent s'adapter à nos modes de vie. Essayons de leur faire la place qu'elles méritent ! Le comptage des nids d'Hirondelles de fenêtre, dans les Côtes-d'Armor a été mené en 2011/2013 puis, a été relancé il y a 2 ans.**

**L'année 2018 a mobilisé plus de 70 participants sur 85 communes du département. Malheureusement, en 2019, la dynamique s'est un peu affaiblie et le comptage n'a pas pu donner lieu à des analyses.**

**C'était sans compter l'année 2020, qui a motivé un bon nombre de personnes et ce, dans tout le département. Les observations ont été effectuées entre fin juin et début juillet, période la plus active pour cette espèce (nidification et élevage des jeunes).**

**Certaines communes ont sollicité le GEOCA afin de trouver des solutions pour protéger les nids d'Hirondelles de fenêtre ou pour avoir une idée du nombre d'individus sur leur territoire.**

**Comme ces dernières années, des comptages concertés ont été organisés ainsi que des animations afin de sensibiliser le plus grand nombre d'habitants à la situation fragile de l'Hirondelle de fenêtre et donc, à sa protection à notre échelle.**

**123 participants**  
**98 communes prospectées**  
**1993 nids occupés recensés**

**Comptez les nids d'Hirondelles de fenêtre**

**Conservation**  
 L'Hirondelle de fenêtre est très dépendante de l'homme car les colonies sont majoritairement installées sur les bâtiments.  
 Ce que dit la loi  
 ► Toutes les espèces d'hirondelles et de martinets sont protégées en France.  
 ► La destruction des individus ou des nids (même non occupés) est érigée en délit et passible de sanctions.

**Accueil**  
 Accueillir les hirondelles chez soi  
 ► Éviter les saillies sous le ras-traverse en bois ou PVC lisses. La disposition à plus de 10cm du mur pour éviter l'accès des prédateurs (gats, chats, etc.).  
 ► Les surfaces rugueuses comme support de nid.  
 ► Laisser les espaces sur les murs, poignées, etc. trépas et évitez l'entretien, voire l'usage de produits chimiques.

**Agir pour les hirondelles en Côtes-d'Armor**

**Les connaître**  
 Les recenser  
 Les accueillir

**L'Hirondelle de fenêtre**  
 description, répartition, nid, etc.

**L'Hirondelle rustique**  
 description, répartition, nid, etc.

**Le Martinet noir**  
 description, répartition, nid, etc.

**L'Hirondelle de rivage**  
 description, répartition, nid, etc.

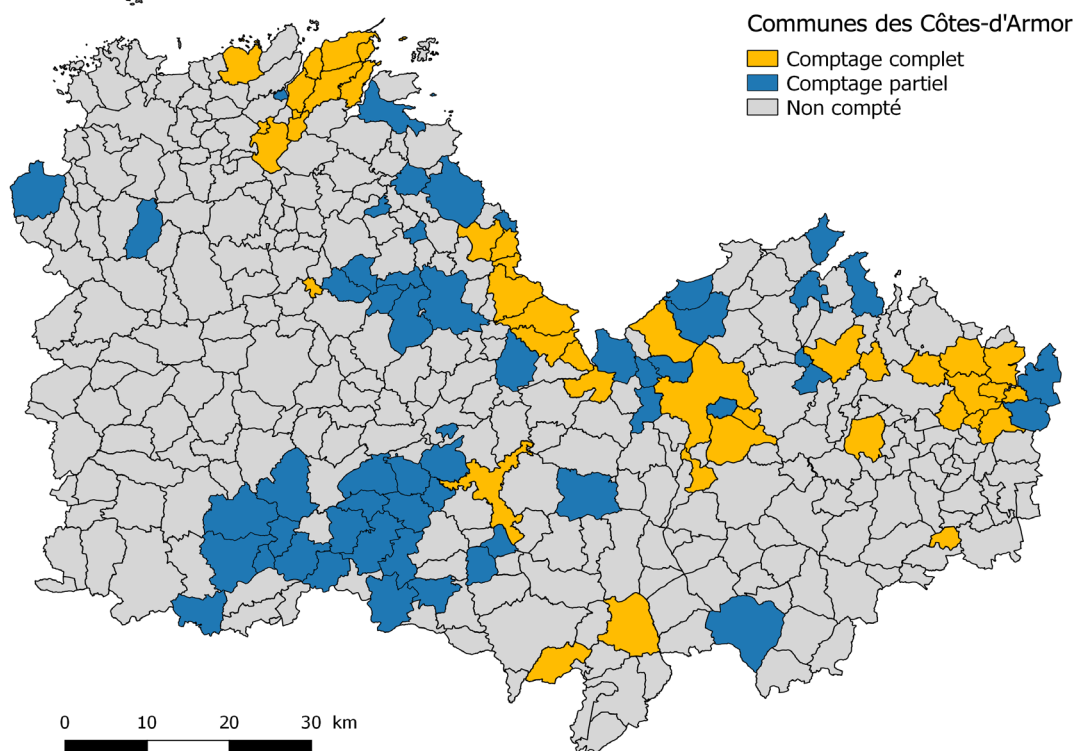
**Les autres espèces**

**Pourquoi compter les nids d'hirondelles ?**  
 ► Une espèce en fort déclin  
 Les populations d'hirondelles de fenêtre ont chuté de 33% en France en 30 ans (2006-2016).  
 ► Suivre les populations  
 Le comptage permet d'évaluer l'abondance et la répartition de l'espèce au niveau local.  
 ► Une espèce "bio-indicatrice"  
 Les hirondelles sont indicatrices de milieux non pollués, avec peu de pesticides, où les insectes volants sont abondants.  
 ► Compter pour mieux protéger  
 La mobilisation des citoyens permet de les prendre en compte, sensibilisation, et de mener des actions de protection et de sensibilisation.

**Service Citoyen**  
 Côtes d'Armor le Département



# Les 98 communes prospectées



## Comptages partiels

55 communes ont été comptées de manière partielle par des adhérents ou des personnes intéressées par cette enquête participative.

Ces données sont importantes parce que ces comptages sont souvent effectués à l'intérieur des propriétés privées, non dénombrables lors des comptages de la commune.

## Comptages complets

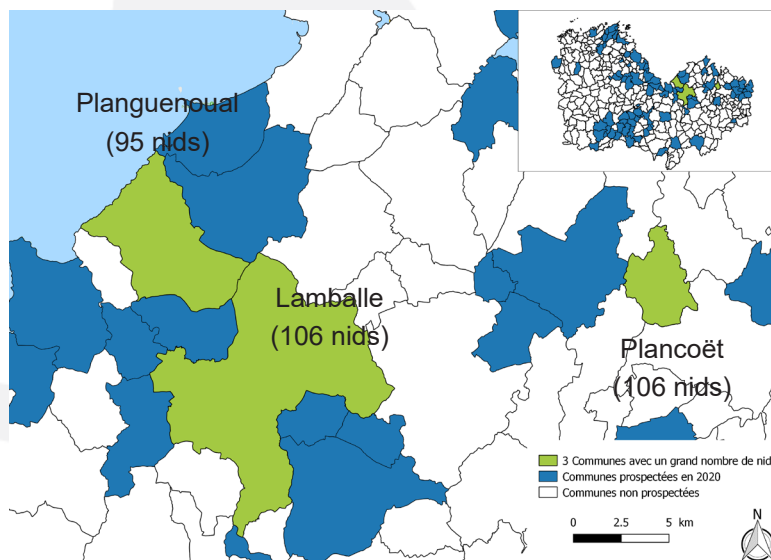
41 communes ont été prospectées complètement. Ce qui donne une idée de la population nicheuse de l'espèce sur ces territoires.

Sur quelques communes, les comptages sont effectués tous les ans de manière exhaustive, ce qui permet de voir l'évolution de l'espèce. Pour exemple, Les communes de Languieux, Plerin ou Saint Briec sont comptées tous les ans.

3 Communes ont obtenu, lors du comptage 2020, un nombre considérable de nids d'Hirondelles occupés. 106 nids pour Lamballe et Plancoët et 95 nids pour Planguenoual.

(A noter que, même si Lamballe est une commune assez étendue, ce n'est pas forcément le cas de Plancoët ni Planguenoual)

	2018	2019	2020
<b>Languieux</b>	63	48	46
<b>Plerin</b>	58	48	68
<b>Saint-Briec</b>	40	20	29





Compteurs sur un bâtiment des Rosaires © Margaux Ruiz

Une vingtaine de nids est comptabilisée chaque année sur ce bâtiment face à la mer. La commune de Plérin est comptée depuis 2018 de manière exhaustive. 3 sites de nidification distincts : le centre ville (6 nids occupés en 2019 et 2020), le Port du léguer (34 nids occupés en 2019, 41 en 2020) et les Rosaires (8 nids occupés en 2019, 21 en 2020).

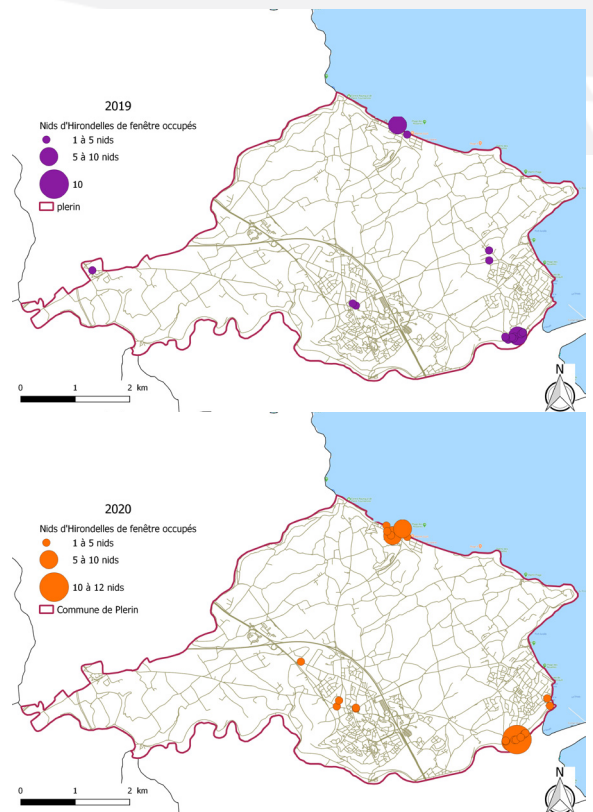
Dans d'autres communes, c'est le même constat, les Hirondelles de fenêtre nichent à proximité de la plage, ou du port ; c'est le cas à Saint-Cast-le-Guildo ou encore à Binic, où les individus utilisent la glaise de l'embouchure entre l'Ic et la mer.



## Zoom sur Plérin

Au début du printemps, Isabelle Helleu, chargée de l'environnement à la mairie de Plérin a contacté le GEOCA concernant les Hirondelles de fenêtre. En effet, situé aux Rosaires, un bâtiment abritait depuis quelques années des nids d'Hirondelles, et force était de constater que ces nids tombaient systématiquement d'une année sur l'autre et même durant la période de reproduction. Était-ce une destruction volontaire ? Il se trouve que le bâtiment se trouve à proximité immédiate de la plage des Rosaires et que, les Hirondelles de fenêtre qui y avaient élu domicile, allaient prélever leurs matériaux de construction directement sur le sable. Ce mélange de sable et d'eau, pourrait être très solide, comme à son habitude, mais ici, l'eau étant salée, le nid se fissure plus rapidement provoquant sa destruction.

Un courrier mairie de Plérin/GEOCA a tout de même été envoyé aux propriétaires, afin de les prévenir et de leur proposer des moyens de préserver leurs murs ! Nous avons eu quelques retours plutôt positifs, des propriétaires contents du retour de leurs locataires ailées chaque année.







## Nidification d'Hirondelles de fenêtre en milieu naturel

Falaises de Plouha, lieu de nidification de colonies d'Hirondelles de fenêtre dans le 22 © Malik Debbaoui

La nidification des Hirondelles de fenêtre en falaises naturelles est connue sur deux sites en Bretagne, le Cap Fréhel (une vingtaine de nids en 2012) et les falaises de Plouha (GEOCA, 2014). Ces dernières sont prospectées en bateau chaque année ou presque, par l'équipe du GEOCA.

Cette année, **140 nids** ont été comptabilisés le 23 juillet. Ce qui se rapproche du comptage de 2012 avec 139 nids.

Malgré cette quantité assez similaire entre 2012 et 2020, on remarque le décalage géographique des nids depuis 8 ans.

Plus de ... couples se sont installée un peu plus au nord, entre la pointe de Pors Pin et la Pointe de Plouezec.

